

# ÉDENTEMENT COMPLET

## LA PROTHÈSE FIXE

### TROIS TYPES DE SOLUTIONS SONT ENVISAGEABLES

Afin de remplacer l'ensemble des dents d'une mâchoire, les dentistes ont 3 types de traitement prothétiques.



L'appareil amovible



L'appareil amovible stabilisé sur implants



Le bridge fixé sur des implants

Les 3 types de prothèses ont un rôle fonctionnel en permettant la mastication, la phonation... Elles ont également un rôle esthétique en remplaçant les dents et corrigeant l'affaiblissement des lèvres. Ces trois types de prothèses ont un confort différent.

### CONFORT DU PATIENT



### DEUX TYPES DE SITUATIONS (BRIDGE FIXE SUR IMPLANTS)

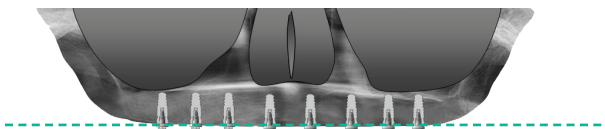
#### SONT ENVISAGEABLES POUR REMPLACER LES DENTS DE FAÇON FIXE

il s'agit de placer un bridge fixe sur des implants. **La prothèse dentaire est fixe.** Ce type de prothèse en résine ou en céramique remplace la totalité de la dentition d'une mâchoire. Elle ne repose que sur les implants et n'appuie pas sur la gencive. L'aspect et le confort sont proches de celui des dents naturelles.

#### Situation avec fausse gencive

la perte des dents est associée à une perte osseuse verticale importante.

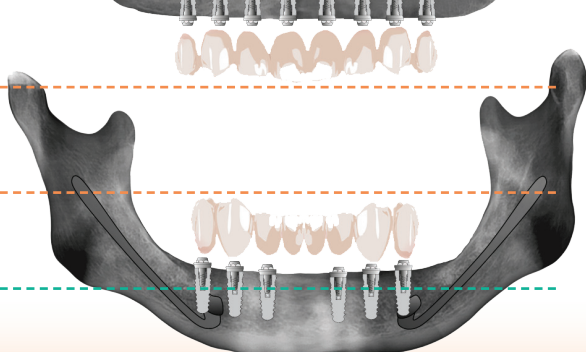
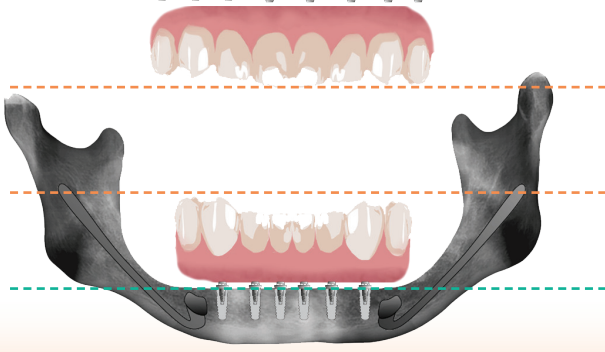
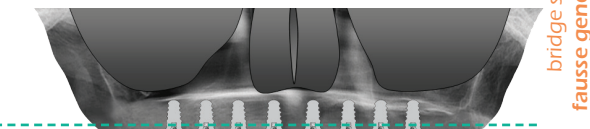
Lorsque ce défaut est trop important, la prothèse va compenser cette dimension par de la fausse gencive, ceci évite des chirurgies reconstructrices lourdes peu prédictives ou des couronnes allongées.



#### Situation sans fausse gencive

la perte des dents avec peu de perte osseuse verticale

Dans une grande majorité des situations, il n'est pas nécessaire de placer de fausse gencive. Le bridge en céramique ressemble alors à un bridge sur les dents naturelles.



## LE TRAITEMENT SE DÉROULE EN 3 ÉTAPES

### 01- L'ÉTUDE PRÉ-IMPLANTAIRE

À partir du modèle de votre mâchoire, de radio et de scanner (cône beam) et de photos. Le Dr. Monchanin et son équipe de prothésistes vont réaliser une maquette virtuelle ou en cire de votre future prothèse afin de contrôler les paramètres esthétiques. Une fois validée avec le patient, elle sera transformée en guide radiologique et chirurgical, puis en bridge provisoire.

### 02- LA CHIRURGIE & LE BRIDGE PROVISOIRE

L'intervention chirurgicale va permettre d'extraire les dents, de mettre en place les implants (6 à 8 selon les situations) et de réaliser des régénérations osseuses au besoin. Selon votre situation, il sera peut-être nécessaire de procéder aux extractions (infections importantes) ou à une chirurgie régénératrice préalablement à la pose des implants. Le Dr. Monchanin vous donnera le planning détaillé de votre traitement.

À la fin de cette intervention, le chirurgien prend alors une empreinte de la position des implants. Elle est transmise au prothésiste, qui va réaliser un bridge provisoire en résine avec un renfort métallique. Le bridge provisoire est fixé sur les implants 24 à 48h après l'intervention.

Ce bridge provisoire va être laissé en place le temps de l'ostéointégration des implants et de la cicatrisation de la gencive (soit une période comprise entre 6 mois et 1 ans). Vous avez directement une solution provisoire fixe.



**LES EXTRACTIONS ET LA POSE DES IMPLANTS PEUVENT ÊTRE RÉALISÉES DANS LA MÊME INTERVENTION.**

**LE BRIDGE PROVISOIRE FIXE EST PLACÉ 24 À 48H APRÈS L'INTERVENTION CHIRURGICALE. IL N'Y A PAS DE PHASE PROVISOIRE AVEC UN APPAREIL AMOVIBLE.**

**LE BRIDGE PROVISOIRE EST LAISSÉ EN PLACE POUR UNE PÉRIODE DE 6 MOIS/1 AN.**

### 03- LA PROTHÈSE D'USAGE

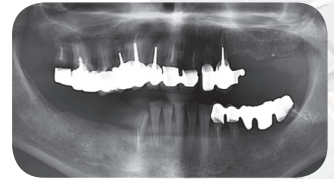
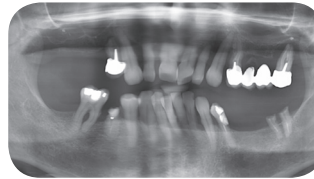
Une fois les implants ostéointégrés et la gencive cicatrisée, le Dr. Monchanin vous réadressera à votre praticien pour effectuer le bridge céramique. En 5 ou 6 séances, votre praticien et son prothésiste réaliseront un bridge céramique ou résine en 1 ou plusieurs éléments qui sera vissé sur les piliers intermédiaires.

**CHIRURGIE**  
EXTRACTION  
MISE EN PLACE IMPLANT

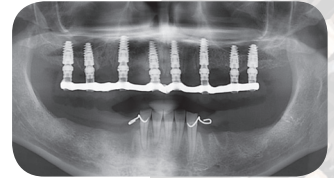
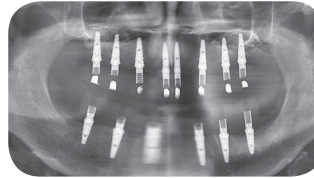


avec fausse gencive

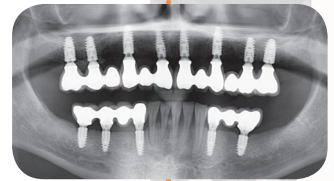
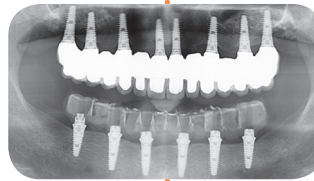
sans fausse gencive



### 01 SITUATION INITIALE



### 02 IMPLANT ET BRIDGE PROVISOIRE



### 03 SITUATION FINALE

