

ÉDENTEMENT COMPLET

LA PROTHÈSE AMOVIBLE

TROIS TYPES DE SOLUTIONS SONT ENVISAGEABLES

Afin de remplacer l'ensemble des dents d'une mâchoire, il existe **3 types de traitement prothétiques**.



L'appareil amovible



L'appareil amovible stabilisé sur implants



Le bridge fixé sur des implants

Les 3 types de prothèses ont un rôle fonctionnel en permettant la mastication, la phonation... Elles ont également un rôle esthétique en remplaçant les dents et corrigeant l'affaiblissement du visage. Ces trois types de prothèses ont un confort différent.

CONFORT DU PATIENT



DEUX TYPES DE SITUATIONS (APPAREIL AMOVIBLE STABILISÉ SUR IMPLANTS)

SONT ENVISAGEABLES POUR REMPLACER LES DENTS DE FAÇON AMOVIBLE

Il s'agit de placer **un appareil amovible complet, stabilisé par des implants**. 2 ou 4 attachements (boutons pressions) viennent se "clipser" sur 2 ou 4 piliers eux mêmes vissés sur implants. Ces attachements permettent de stabiliser la prothèse. Elle bouge donc beaucoup moins ce qui assure un meilleur confort.

Ce type de prothèse en résine remplace la totalité de la dentition d'une mâchoire (maxillaires supérieurs ou inférieurs). Elle s'appuie largement sur les gencives et est aussi retenue et stabilisée par des implants.

La prothèse dentaire amovible stabilisée sur implants permet d'améliorer le confort par rapport à un appareil complet classique.

Situation avec l'appareil amovible retenu sur implants

l'appareil amovible est clipsé sur deux implants ce qui permet de retenir l'appareil mais ne le stabilise pas complètement. L'appareil reste en appui sur la gencive. Les attachements évitent de se détacher lors de la mastication.

Situation avec l'appareil amovible stabilisé sur implants

l'appareil amovible est clipsé sur quatres implants ce qui permet de le stabiliser complètement. Ces 4 attachements évitent la mobilité de l'appareil pendant la mastication.



2 implants pour tenir l'appareil



4 implants pour tenir et stabiliser l'appareil



LE TRAITEMENT SE DÉROULE EN 3 ÉTAPES

01- LA CHIRURGIE IMPLANTAIRE ET L'APPAREIL PROVISOIRE

L'intervention chirurgicale va permettre d'extraire les dents restantes et de mettre en place les implants (2 ou 4).

Selon votre situation, il sera peut-être nécessaire de procéder aux extractions (infections importantes) ou à une chirurgie régénératrice préalablement à la pose des implants.

Le Dr. Monchanin vous donnera le planning détaillé de votre traitement.

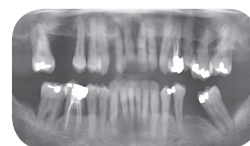
Suite à cette intervention, un nouvel appareil amovible provisoire ou votre appareil actuel, sur lequel le prothésiste aura remplacé les dents extraites.

Cet appareil amovible provisoire sera conservé entre 4 et 6 mois, le temps de l'ostéointégration des implants et de la cicatrisation gingivale après la seconde intervention chirurgicale gingivale.

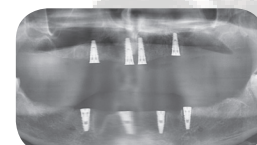
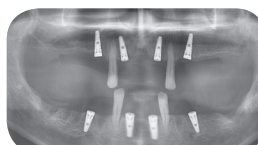
02- LA CHIRURGIE GINGIVALE

La seconde intervention intéresse la gencive et est réalisée environ 4 mois après la pose des implants. Les implants nécessitent d'être découverts. La vis de couverture est remplacée par une vis de cicatrisation qui traverse la gencive. Le chirurgien profite de cette intervention pour déplacer la gencive sur la partie externe de l'implant pour renforcer cette zone. Il peut parfois être nécessaire d'y adjoindre une greffe gingivale, prélevée en arrière du site opératoire.

Le Dr. Monchanin va ensuite mettre en place les attachements sur les implants. L'appareil provisoire sera ensuite transformé par le prothésiste pour être stabilisé sur les attachements.



01



02

LA PROTHÈSE COMPREND 2 ATTACHEMENTS (BOUTONS PRESSIONS) QUI VIENNENT SE "CLIPSER" SUR 2 PILIERS EUX MÊMES VISSÉS SUR 2 IMPLANTS PERMET TANT DE STABILISER LA PROTHÈSE. ELLE BOUGE DONC BEAUCOUP MOINS ET ASSURE UN MEILLEUR CONFORT.

CES APPAREILS DOIVENT ÊTRE RETIRÉS DE LA BOUCHE POUR ÊTRE NETTOYÉS 3 FOIS PAR JOUR ET QUOTIDIENNEMENT, MAIS UNE FOIS EN PLACE, ILS SONT STABLE ET NE NÉCESSITENT PAS DE PÂTE ADHÉSIVE.

03- LA PROTHÈSE D'USAGE

La prothèse amovible est réalisée sur mesure après prise d'une empreinte de la bouche. Une fois les implants ostéointégrés et la gencive cicatrisée, le Dr. Monchanin vous réadressera à votre praticien pour effectuer la prothèse amovible.

Le Dr. Monchanin réalisera une pré-étude de votre situation avant de vous remettre le planning détaillé de ces 3 étapes du traitement.



03

